

## ÖVERGÅNG TILL GEOKYLA GAV 50% KOSTNADSBESPARING

Ett av Sveriges största Telekombolag använde tidigare konventionell kylproduktion med kompressorer vid en av sina 100 kW anläggningar utanför Stockholm.

Under våren 2011 stod man inför ett nödvändigt reinvesteringsbehov av anläggningens kylsystem. Detta för att möta upp anläggningens mkt viktiga tele- och datatrafik. Efter genomförd investeringsanalys beslutades att satsa på bolagets patenterade GEO alternativ som visar sig ge ca 50 % lägre totalkostnad och ca 90 % lägre elkostnad än en motsvarande kompressorbaserad systemlösning med utomhusaggregat och konventionell frikylning under del av året.

GEO Site NR 40 med det succesivt förbättrade SEE GEO- konceptet har sedan driftstarten precis som prognostiserades, gett en mycket stabil drift och ca 90 % lägre elförbrukning.

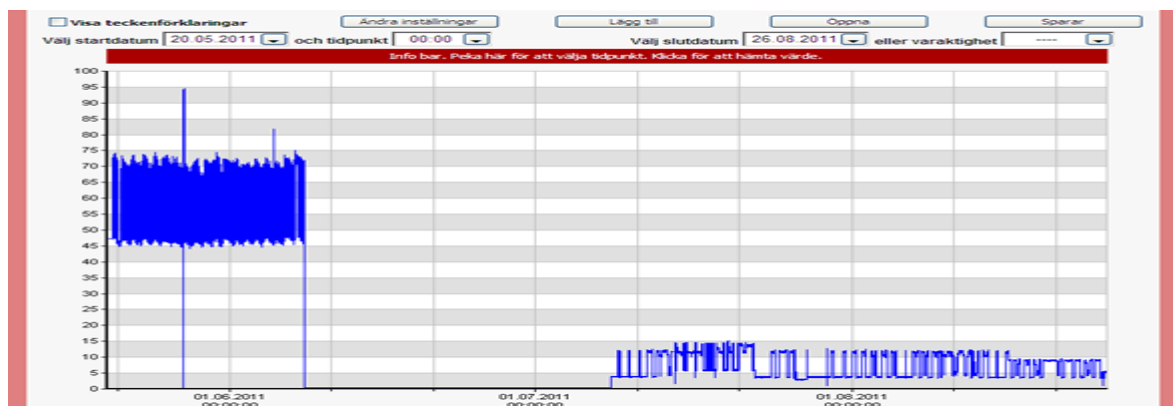


FIG 1. Loggning av kylsystemets totala elförbrukning före och efter moderniseringen av kylproduktion.

\*) Anläggningens kylning av teknikutrymmen var sedan tidigare moderniserade med SEE COOLERS för hög effektiv köldbärartemperatur.